

Lp.	Podstawa	Opis i wyliczenia	j.m.	Poszcz	Razem
REMONT MIESZKANIA					
1		ROBOTY OGÓLNOBUDOWLANE			
1	Kalkulacja	Wymiana instalacji elektrycznej w całym mieszkaniu (wg załącznika A) ,	kpl.		
d.1	własna	aż do urządzenia pomiarowego. Zakres prac m.in. : wykucie bruzd, przebi- cie otworów, wymiana przewodów, zatynkowanie bruzd, wymiana puszek, osprzętu, montaż wyłącznika przeciwporażeniowego, wymiana tablicy roz- dzielczej i licznikowej, montaż wyłączników typu "S", przygotowanie podłoża pod oprawy oświetleniowe. Włącznie z dzwonkiem i przyciskiem dzwonka .			
		Badania i pomiary skuteczności zerowania, sprawdzenie i pomiar obwodów, protokoły			
		1.0	kpl.	1.000	
				RAZEM	1.000
2	KNR 4-01	Wymiana krutek wentylacyjnych w ścianach z cegieł	szt.		
d.1	0322-02				
		2.0	szt.	2.000	
				RAZEM	2.000
3	KNNR 3	Wykucie z muru i wstawienie nowych drzwi wewnętrznych	m ²		
d.1	0702-04	(drzwi wewnętrzne , przeszkłone , zamkami , klamkami , łazienkowe z otworem wentylacyjnym o pow. 220 cm ² , ościeżnice stalowe standard , szt.3 , wszystkie szer. 0,80 m , do spizarki szer. 0,70m)			
		6.20	m ²	6.200	
				RAZEM	6.200
4	KNNR 3	Wykucie z muru i wstawienie nowych drzwi zewnętrznych	m ²		
d.1	0702-06	(wejściowe , drewniane , wzmocnione , z klamkami i szyldami , zamkiem , wizjerem , numerkiem , szer. 90 cm , ościeżnica stalowa standard)			
		1.80	m ²	1.800	
				RAZEM	1.800
5	KNR 4-01	Przymurowanie ścianek z cegieł o grub. 1/2 ceg. na zaprawie cementowo- wapiennej do ościeży lub powierzchni ścian	m ²		
d.1	0306-02	(wszystkie przymurowania otworów drzwiowych)			
		1.80	m ²	1.800	
				RAZEM	1.800
6	KNR 4-01	Dwukrotne malowanie farbą olejną uprzednio malowanej stolarki drzwiowej, ścianek i szafek o powierzchni ponad 1.0 m ² - ościeżnice łącz- nie z ćwierćwałkami	m ²		
d.1	1209-10 z sz.4.5.4. 9914-07				
		8.0	m ²	8.000	
				RAZEM	8.000
7		Roboty zdruśkie :	kpl.		
d.1	kalk. własna	1. wyburzenie kuchni węglowej kaflowej o wym. 1,20x0,80x0,75 m , 2. przebudowa pieca kaflowego pokojowego z kafli kwadratowych o wym. 2,0x0,85x0,53m (wymiana kafli 3 szt. , nowa blacha przedpiecowa, nowa rura zapieczowa żeliwna osadzona na rozecie , uzupełnienie rozety 1 szt. , drzwiczki w całoś- ci odzysk,			
		1.0	kpl.	1.000	
				RAZEM	1.000
8	KNR 0-19	Wymiana okien na okna rozwieralno - uchylne z PCV	m ²		
d.1	0929-03	(PVC , pięciokomorowe, białe, śr.współczynnik przenikania ciepła przez szyby zespolone jednokomorowe U=1,1m ² K , z nawiewnikami w górnej ramie każdego okna , podział i kształt jak oryginalne okna w budynku , pa- rapety wewnętrzne z PCV wykończone folią i zaślepkami , parapety ze- wnętrzne z blachy powlekanej wykończone zaślepkami)			
		9.95	m ²	9.950	
				RAZEM	9.950
9	KNR 4-01	Wymiana elementów podłóg z desek - progi	szt.		
d.1	0411-08				
		1.0	szt.	1.000	
				RAZEM	1.000
10	KNR 4-01	Rozebranie posadzki z płytek na zaprawie cementowej	m ²		
d.1	0811-07				
		4.72	m ²	4.720	
				RAZEM	4.720
11	KNNR 3	Zerwanie posadzek cement. i lastrykowych wraz z cokolikami	m ²		
d.1	0801-03	(łazienka)			
		4.72	m ²	4.720	
				RAZEM	4.720
12	KNR 2-02	Izolacje przeciwwilgociowe i przeciwwodne z folii polietylenowej szerokiej	m ²		
d.1	0607-01	poziome podposadzkowe			
		4.72	m ²	4.720	
				RAZEM	4.720

Lp.	Podstawa	Opis i wyczenia	j.m.	Poszcz	Razem
13	KNR 2-02 d.1 1102-01	Warstwy wyrównawcze pod posadzki z zaprawy cementowej grubości 20 mm zatarte na ostro	m ² 4.72	4.720	4.720
				RAZEM	4.720
14	KNR 2 d.1 1207-01	Samopoziomujący podkład podłogowy ATLAS SAM 200 zespolony, gr. 25, 0 mm wylewany pod posadzki z kamieni sztucznych	m ² 4.72	4.720	4.720
				RAZEM	4.720
15	KNR AT-23 d.1 0206-03	Okładziny podłogowe z płytek z kamieni sztucznych o regularnych kształtach na zaprawie klejowej cienkowarstwowej; płytki o wymiarach 30x30 cm (płytki gresowe antypoślizgowe, klasa ścieralności min. IV)	m ² 4.72	4.720	4.720
				RAZEM	4.720
16	KNR AT-23 d.1 0216-04	Cokołiki przysienne z kształtek cokołowych o wysokości 10 cm na zaprawie cienkowarstwowej; kształtki o długości 10-18 cm	m 8.15	8.150	8.150
				RAZEM	8.150
17	KNR 4-01 d.1 0701-05	Odbicie tynków wewnętrznych z zaprawy cementowo-wapiennej na ścianach, filarach, pilastrach o powierzchni odbicia ponad 5 m ² (całość mieszkania)	m ² 155.80	155.800	155.800
				RAZEM	155.800
18	KNR 2-02 d.1 0803-03	Tynki wewnętrzne zwykłe kat. III wykonywane ręcznie na ścianach i słupach	m ² 155.80	155.800	155.800
				RAZEM	155.800
19	KNR 4-01 d.1 1204-02	Dwukrotne malowanie farbami emulsyjnymi starych tynków wewnętrznych ścian	m ² 155.80	155.800	155.800
				RAZEM	155.800
20	KNR 4-01 d.1 0701-11	Odbicie tynków wewnętrznych z zaprawy cementowo-wapiennej na stropach płaskich, belkach, biegach i spocznikach schodów o powierzchni odbicia ponad 5 m ²	m ² 55.0	55.000	55.000
				RAZEM	55.000
21	KNR 4-01 d.1 0703-02	Umocowanie siatki cięto-ciągnionej na stropach płaskich, podciągach, biegach i spocznikach schodowych	m ² 55.0	55.000	55.000
				RAZEM	55.000
22	KNR 4-01 d.1 0704-01	Powlekanie siatki cięto-ciągnionej na ścianach i stropach zaprawą cementową	m ² 55.0	55.000	55.000
				RAZEM	55.000
23	KNR 2-02 d.1 0803-06	Tynki wewnętrzne zwykłe kat. III wykonywane ręcznie na stropach i podciągach	m ² 55.0	55.000	55.000
				RAZEM	55.000
24	KNR 4-01 d.1 1204-01	Dwukrotne malowanie farbami emulsyjnymi starych tynków wewnętrznych sufitów	m ² 55.0	55.000	55.000
				RAZEM	55.000
25	KNR 4-01 d.1 1212-28	Dwukrotne malowanie farbą olejną rur wodociagowych, gazowych i c.o. o średnicy do 50 mm	m 6.15	6.150	6.150
				RAZEM	6.150
26	KNR 4-01 d.1 0816-06 uw. p. tab.	Rozebranie posadzek z deszczulek z oderwaniem listew lub cokołów (materiał nie do odzysku)	m ² 50.28	50.280	50.280
				RAZEM	50.280
27	KNR 4-01 d.1 0428-01	Rozebranie podłóg ślepych	m ² 1.0	1.000	1.000
				RAZEM	1.000
28	KNR 4-01 d.1 0820-03 analogia	Przykręcenie do podłóg płyt paździerzowych twardych gr. 20 mm z poziomowaniem	m ² 50.28	50.280	50.280
				RAZEM	50.280

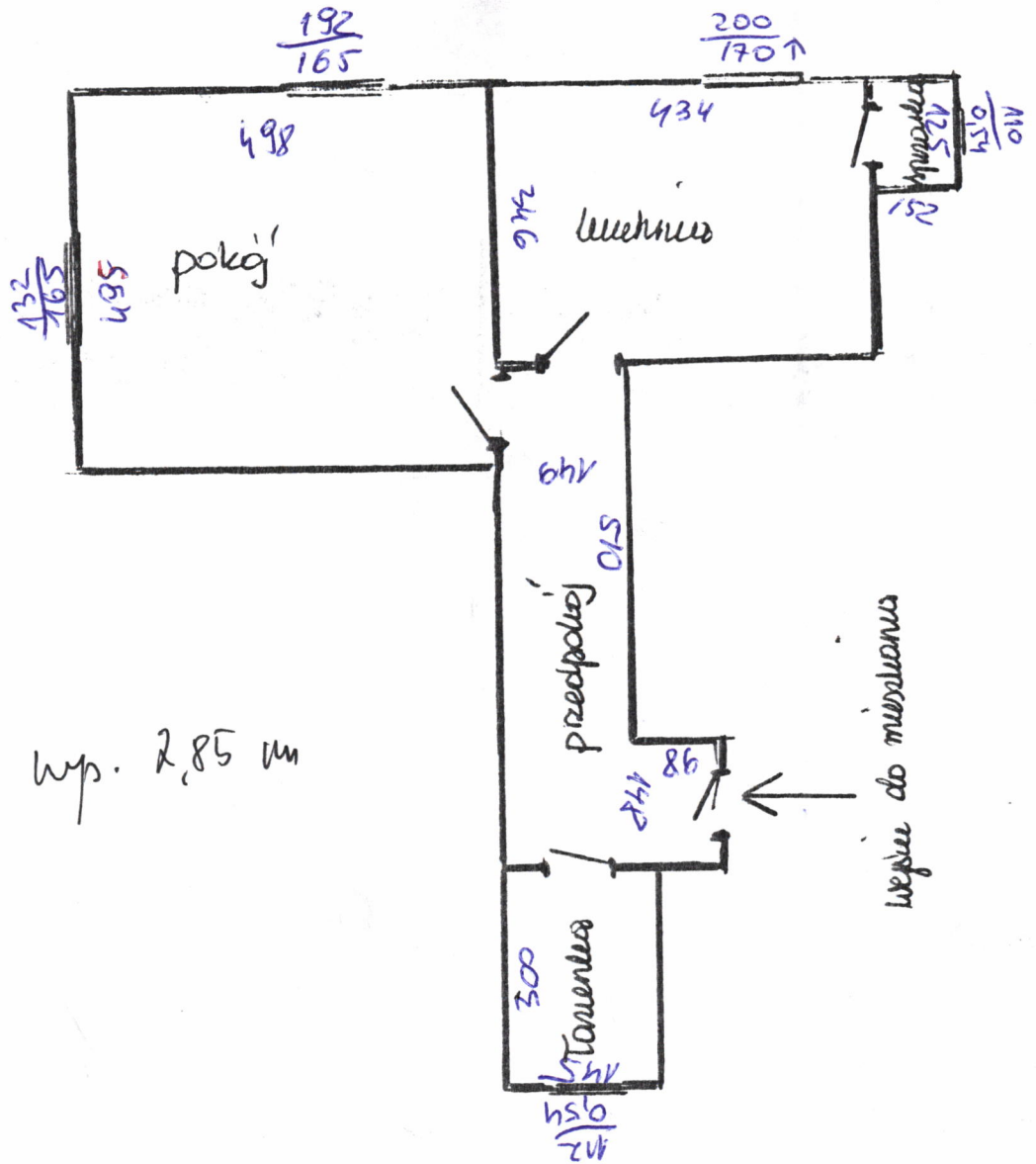
Lp.	Podstawa	Opis i wyliczenia	j.m.	Poszcz	Razem
29	KNNR 2 d.1 1206-02	Posadzki z wykładzin z tworzyw sztucznych rulonowych bez warstwy izolacyjnej (wykładzina podłogowa z polichlorku winylu, rulonowa, bez warstwy izolacyjnej gr. 2.0 mm , min. warstwa ścierna 0.3 mm , klasa ścierności T, wgniecenie reszkowe max 0,2 mm, odporności na oddziaływanie krzesła na rolkach) 50.28	m ² m ²	 50.280	 RAZEM 50.280
30	KNNR 2 d.1 1206-04	Listwy do posadzek przyścienne z polichlorku winylu klejone 47.85	m m	 47.850	 RAZEM 47.850
31	KNNR 8 d.1 0303-01	Wymiana rurociągu stalowego o połączeniach spawanych o śr. 15-20 mm w budynkach mieszkalnych (od gazomierza do kuchenki gazowej w kuchni) 6.15	m m	 6.150	 RAZEM 6.150
32	KNR 4-02 d.1 0305-02	Wymiana kurka gazowego - w instalacjach 1.0	szt. szt.	 1.000	 RAZEM 1.000
33	KNR 4-02 d.1 0218-04	Wymiana zlewozmywaka z blachy nierdzewnej bez wsporników 1.0	szt. szt.	 1.000	 RAZEM 1.000
34	KNR 4-02 d.1 0220-05	Wymiana elementów zestawu zmywakowego - syfon z tworzywa 1.0	szt. szt.	 1.000	 RAZEM 1.000
35	KNR-W 4- d.1 01 0338-01	Wykucie bruzd poziomych 1/4 x 1/2 ceg. w ścianach z cegieł na zaprawie cementowo-wapiennej (pod instalację wodociągową do bojlera elektrycznego i baterii wannowej,) 5.20	m m	 5.200	 RAZEM 5.200
36	KNR-W 2- d.1 15 0111-01	Rurociągi z tworzyw sztucznych (PP, PE, PB) o połączeniach zgrzewanych, na ścianach w budynkach mieszkalnych (pod) 5.20	m m	 5.200	 RAZEM 5.200
37	KNR 4-01 d.1 0325-02	Zamurowanie bruzd pionowych lub pochyłych o przekroju 1/4x1/2 ceg. w ścianach z cegieł 5.20	m m	 5.200	 RAZEM 5.200
38	KNR 4-02 d.1 0121-04 analogia	Montaż baterii wannowej ściennej z natryskiem węzowym 1.0	szt. szt.	 1.000	 RAZEM 1.000
39	KNR 4-02 d.1 0221-02 analogia	Montaż wanny stalowej 1.0	kpl. kpl.	 1.000	 RAZEM 1.000
40	KNR 4-02 d.1 0213-01	Wymiana syfonu żeliwnego o śr. 50 mm na syfon stropowy PVC 1.0	szt. szt.	 1.000	 RAZEM 1.000
41	KNR 4-02 d.1 0236-03	Przeczyszczenie rurociągu żeliwnego kanalizacyjnego poziomego (odpływ wanny) 1.0	msc. msc.	 1.000	 RAZEM 1.000
42	KNNR 8 d.1 0218-03	Wymiana ustępu z miską porcelanowa "kompakt" 1.0	kpl. kpl.	 1.000	 RAZEM 1.000
43	KNR 4-02 d.1 0109-07	Wymiana podejścia dopływowego pod płuczkę ustępowa o połączeniu elastycznym metalowym (wężyk zbrojony) 1.0	szt. szt.	 1.000	 RAZEM 1.000

Lp.	Podstawa	Opis i wyliczenia	j.m.	Poszcz	Razem
44	KNR 0-35 d.1 0106-01	Podejścia dopływowe do wody zimnej lub ciepłej do baterii montowanych na ścianie (pod baterię wannową i bojler) 2.0	szt. szt.	 2.000	 RAZEM 2.000
45	KNR 0-35 d.1 0108-02	Podejścia obustronne do wodomierzy skrzydełkowych do wody zimnej na ścianach 2.0	szt. szt.	 2.000	 RAZEM 2.000
46	KNR 0-35 d.1 0115-03	Wodomierze skrzydełkowe do wody zimnej 2.0	szt. szt.	 2.000	 RAZEM 2.000
47	KNR 4-02 d.1 0311-03	Wymiana kuchni gazowych 3-4 palnikowych z piekarnikiem (gazowa z piekarnikiem elektrycznym) 1.0	kpl. kpl.	 1.000	 RAZEM 1.000
48	KNR 4-02 d.1 0141-02	Wymiana elektrycznego podgrzewacza wody o pojemności 80 dm ³ na wspornikach nowych 1.0	szt. szt.	 1.000	 RAZEM 1.000
49	KNNR 8 d.1 0126-05 analogia	Montaż termy elektrycznej 5 l. z wylewką (kuchnia) 1.0	szt. szt.	 1.000	 RAZEM 1.000
50	KNNR 4 d.1 0307-01	Próba instalacji gazowej na ciśnienie dla wykonawcy i dostawcy gazu za gazomierzem w budynkach mieszkalnych 1.0	lokal. lokal.	 1.000	 RAZEM 1.000
51	kalk. własna d.1	Opinia kominiarska dotycząca sprawności przewodów wentylacyjnych 1.0	kpl. kpl.	 1.000	 RAZEM 1.000
52	KNR 4-01 d.1 0108-13 0108-16	Wywiezienie samochodami skrzyniowymi gruzu z rozbieranych konstrukcji ceglanych na odległość 15.0 km 7.85	m ³ m ³	 7.850	 RAZEM 7.850
53	d.1	Opłata za składowanie gruzu na wysypisku 7.85	m ³ m ³	 7.850	 RAZEM 7.850

DZIAŁ TECHNICZNY
Inspektor Nadzoru

Zdzisław Skonoro
upr. bud. nr 1119/2

Katowice ul. Raciborska 14A/22



ODDZIAŁ EKSPLOATACJI BUDYNKÓW NR 3
St. Inspektor Techniczny

Dariusz Zydek
upr. bud. 598/92

7. III 2011 r.